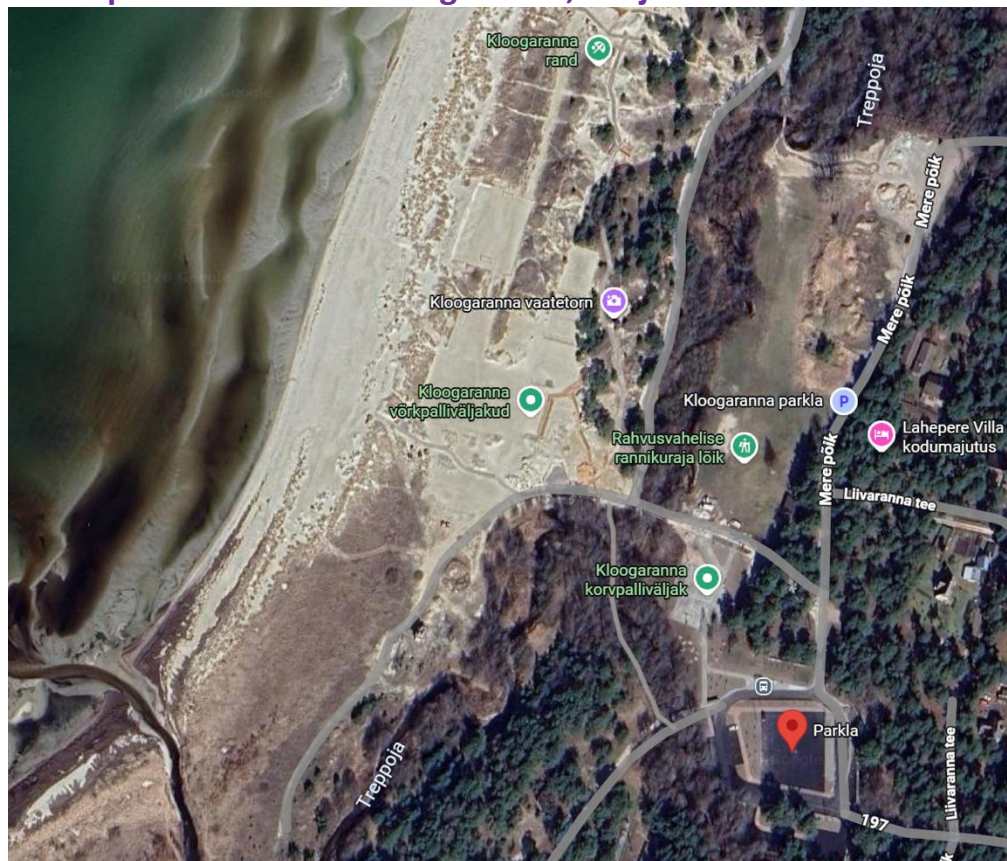


Tallinna MV orienteerumisjooksus - SPRINT

VÕISTLUSJUHEND

AEG JA KOHT:

Kolmapäev 6.mai 2026 Kloogaranna, Harjumaa



AJAKAVA:

Startide algus 18.30

Autasustamine 20.00 (jooksvalt peale tulemuste selgumist)

TALLINNA MV SPRINT - OSAVÕTUKLASSID JA STARDIMAKSUD:

N 14 / 16 / 18	6 €
N 21 / 40 / 50 / 60	15 €
N 70	10 €

M 14 / 16 / 18	6 €
M 21 / 40 / 45 / 50 / 60	15 €
M 70	10 €

KAART :

2026022 KLOOGARANNA, seis: kevad 2026, suurus : umbes A4, sprindikaardi leppemärgid. Vajadusel täiendava leppemärkide seletuse avaldame võistlusinfos. Mõõtkava 1:4000, h=2,5

MAASTIK:

Klooga rand on liivaluuline supelrand koos sinna kuuluvate mänguväljakute ja muu rannaatribuutikaga. Rannaala on liivane, luidetetagune männik enamasti kuiv ja hästi läbitav. Treppojal on kopratamm põhjustanud üleujutuse, oja kaldad on väga märjad.



OHUKOHAD

Rannaalal olevad spordirajatised. Oja tohib ületada ainult lubatud kohtades.

KEELUALA

Kloogaranna maastik on kuni 6.maini k.a. suletud maastik, kus ei ole lubatud kaardiga liikuda ega läbi viia treeninguid ega eelnevaid võistlusi:

<https://orienteerumine.ee/keelualad/>

MÄRKESÜSTEEM

SPORTident märkesüsteem. SI-AIR töötab, aga saab joosta ka tavalise SI-kaardiga.

NB! SI-5 ja SI-6 kaarte EI OLE VÕIMALIK kasutada.

Toetatud on SI-Air, SI-10, SI-9, SI-8 ja SI-11 kaardid.

SI kaartide kirjeldused leiab siit: <https://tak-soft.com/sportident/kaart/>

SI-AIR kaardi rent on 3€/täiskasvanud ja 1€/noored (MN14-18), SI-kaardi kaotamisel tuleb tasuta kompensatsioonina 80€.

SI-kaardi rendi vajadusest teavitada registreerimisel.

SI-kaardi numbri muutmise kohapeal on tasuline (2 €).

REGISTREERIMINE

Registreerimine **kuni 01.05.2026 südaööni** <http://www.osport.ee> keskkonna kaudu.

Üheaegselt eelregistreerimisega tuleb tasuta ka osavõtutasu. Eelregistreerimine jõustub alles pärast osavõtutasu laekumist võistluse korraldajale. Stardimaks kanda üle Spordiklubi Mercury kontole: **EE312200221015333156** (Swedbank).

Arve soov lisada registreerimisinfosse või anda teada meilitsi skmercury123@gmail.com

Hilisem registreerumine reservkohtade olemasolul kahekordse stardimaksu eest.

Tallinna MV sprint on EOL OJ-Sprindi karikavõistluste osavõistlus.

NB! Tallinna MV sprindi arvestuses ei ole kõiki EOL OJ-Sprindi KV võistlusklasse.

Sellega seoses palun kõigil võistlejatel olla tähelepanelik ja registreerida ennast

<http://www.osport.ee> keskkonnas nõ **ÕIGESSE VÕISTLUSKLASSI** ehk võistlusklassi, mille arvestuses võistleja soovib osaleda EOL OJ-Sprindi KV arvestuses.

Siin tabelis on näha EOL OJ-Sprindi KV võistlusklassid ja millises võistlusklassis võistleja osaleb sellisel juhul Tallinna MV sprindil.

EOL KV	TALL MV	EOL KV	TALL MV
N14	N14	M14	M14
N16	N16	M16	M16
N18	N18	M18	M18
N20	N21	M20	M21
N21	N21	M21	M21
N35	N21	M35	M21
N40	N40	M40	M40
N45	N40	M45	M45
N50	N50	M50	M50
N55	N50	M55	M50
N60	N60	M60	M60
N65	N60	M65	M60
N70	N70	M70	M70
N75	N70	M75	M70
N80	N70	M80	M70

OSAVÕTJAD

Tallinna Meistrivõistlused on lahtised võistlused, osaleda võivad kõik huvilised.

Osavõtt võistlusest toimub oma riisikol. Võimalike õnnetusjuhtumite ja nende tagajärgede eest korraldaja vastutust ei kann.

AUHINNAD

Kõikide võistlusklasside kolme paremat autasustatakse Tallinna MV medalitega.

KODULEHT

<https://www.skmercury.ee/>

KORRALDAJA: Spordiklubi MERCURY

Peakorraldaja: Danilo Piht, mob. +372 56 275 560

Rajameister: Priit Överus

Peasekretär: Ingrid Piht skmercury123@gmail.com

IT: Tarmo Klaar

METSAJOOKSU RÕÕMU TOETAJAD:

