



SISESUUND 2023 JA ÜLIÕPILASTE MEISTRIVÕISTLUSED X

SAKU GÜMNAASIUM

26.NOVEMBER 2023

Sisesuund 2023 siseorienteerumised toimuvad ajavahemikul märts 2023 – detsember 2023

Sarjas on kuus osavõistlust. Võistlused toimuvad Tallinnas või selle lähimbruses põnevates ja erineva funktsiooniga hoonetes.

SAKU GÜMNAASIUM

26.NOVEMBER 2023

Aeg ja koht 26.november Saku Gümnaasium
Tallinna mnt 10, Saku alevik

12:00 võistluskeskus avatud
13:00-16:00 start avatud
17:00 finiši sulgemine
17:10 autasustamine

Kaart kaart: Märten Henrik Pais 2023
rada: Markus Harald Pais 2023
mõõtkava: M 1:700
kaardi suurus: A3

Saku kooli ajalugu algab 1931.aastast kui Saku Heategev Selts asutas Sakus erakooli, mida nimetati Saku Tehaste Erakooliks. Õppetöö toimus Saku Heategeva Seltsi poolt üüritud Põllumajanduse Ministeeriumile kuuluvas Viimsi abimetsaülema majas raudteejaama juures praeguses algklasside majas. Maja alumine korrus kuulus koolile, ülemine seltsile.

Tänaseks on koolis rohkem kui 1300 õpilast ja gümnasistid paiknevad tegelikult hoopis teises hoones. Antud hoones paikneb põhikool, Saku Valla Spordikeskus ja Muusikakool.

Saku Valla Spordikeskuses asub 25m ja nelja rajaga ujula; võimla, kus on võimalik harrastada korvpalli, sulgpalli, võrkpalli, jalgpalli, tennist; võimlemissaal; aeroobikasaal ja jõusaal.

Detsembris 2019 avati uus pallimängusaal, mida on võimalik jagada vahekardinatega kolmeks. Peaväljakul võimalik mängida saalihokit, korvpalli, võrkpalli, tennist. Ristiväljakutel korvpalli, võrkpalli, sulgpalli ja tennist. Pallimängusaali teise korruse rõdul paiknevad jooksurada on võimalik kasutada soojendusala või treeningute läbiviimiseks.

Saku vald on väga sportlik vald, pidevalt toimuvad erinevad üritused ja ettevõtmised. Saku Valla elanikele on osalemine antud võistlusel tasuta, vajalik on eelregistreerimine.

VÕISTLUS- KLASSID

MN21, MN35, MN45
- pikk rada

MN18, MN55
- keskmine rada

MN14, MN65
- lühike rada

Vabaklass
- lühike ja väga lihtne

REGIST- REERIMINE

Osport.ee

Eelregistreerimisel
12EUR/ 6EUR

Vahetult enne võistlust
18EUR/ 9EUR

VÖISTLUSKLASSID

MN21, MN35, MN45-	pikk rada	24 KP
MN18, MN55-	keskmine rada	22 KP
MN14, MN65-	lühike rada	15 KP
Vabaklass-	lühike ja väga lihtne	15 KP

Üliõpilased võistlevad pikal rajal!

Suundorienteerumine. Rajad planeeritakse selliselt, et võitja läbimise ajaks on ca 20 minutit. Kontrollaeg 60 minutit.

Stardimaks

MN21, MN35, MN45, MN55 12 € (eelregistreerumisel kuni 20.november 2023)
MN14, MN18, MN65, vabaklass 6 € (eelregistreerimisel kuni 20.november 2023)

MN21, MN35, MN45, MN55 18 € (vahetult enne võistlust)
MN14, MN18, MN65, vabaklass 9 € (vahetult enne võistlust)

Tasuda saab osport keskkonnas pangalingiga, stebby.eu kaudu või kohapeal sularahas. Kohapeal tasumine infolauas, sealt saate sellisel juhul ka rinnanumbri. Teistel on rinnanumbrid üles riputatud koridoris.

REGISTREERUMINE

Registreerumine toimub läbi keskkonna <https://osport.ee/> või e-kirjaga triina.preden@gmail.com. Üliõpilaste registreerimine läbi markusharaldpais@gmail.com ja karl@easl.ee (mõlemale meilile). Registreerimisel valida stardiks sobiv ajavahemik.

MÄRKESÜSTEEM

Kõigis klassides kasutatakse ainult SI-süsteemi (SI-Air ei ole aktiveeritud) SI-kaarte on võimalik rentida korraldajalt. Rentimise soovist teatada registreerimisel. SI-kaardi rent -1 €.

TULEMUSED

Otsetulemused <https://otse.osport.ee/>
Tulemused pannakse TON'i kodulehele välja sama päeva hilisõhtul. Kõigis osalusklassides (va vabaklass) peetakse koondarvestust. Koondarvestuse punkte saavad iga osalusklassi 22 parimat järgmiselt: 1. koht - 50 punkti, 2. koht - 45 punkti, 3. koht - 41 punkti, 4. koht - 38 punkti, 5. koht - 36 punkti, ..

AUTASUSTAMINE

Autasustatakse iga klassi kolme paremat koondarvestuse põhjal, arvesse läheb viie etapi paremad tulemused. Autasustamine toimub viimasel osavõistlusel peale tulemuste selgumist. Lisaks sellele autasustatakse kolme parimat nais ja mees üliõpilast ja Saku valla parimaid! Loosiauhinnad on välja pannud Blaklader ja T-Style. Autasustamine hakkab eeldatavalt (peale tulemuste selgumist) kell 17:10 võistluskeskuses.

VÖISTLUSKESKUS

Tallinna mnt 10, Saku alevik

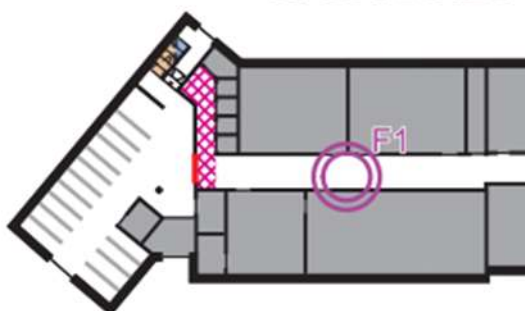
Mugav kohale tulla rongiga- <https://elron.ee/>. Autoga tulles saab parkida kooli kõrvale tasuta.



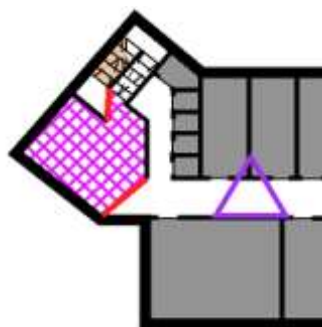
Sisse tulles vasakut kätt jäävad kohvik, WC ja riietumise võimalus.

Paremat kätt jääb info ja sellest edasi viib teisele korrusele trepp, kus asub START.

1. korrus



2. korrus



STARDIKORRALDUS

Võistlemiseks tuleb liikuda läbi info teisele korrusele kus asub START (ülemine pilt). Eelstardi koridoris järjestatakse võistlejad selliselt, et ühele ja samale rajale ei mindaks ühel ajal. Stardid antakse 30 sekundi tagant. Võistleja teeb stardimärke ja võtab ise kaardi õigest ämbrist. Võistleja vastutab ise selle eest, et ta võtab enda valitud võistlusklassi kaardi.

RAJA- JA KAARDITEAVE

KAARDIMÕÕT: 1:700, formaat A4

RADA: Kaardil palju ristuvaid etappe - pidage hoolega silmas, et kontrollpunkte õiges järjestuses läbite.

LEPPEMÄRGID:

	sein (keelatud läbida)
	avatud ruum
	suletud ruum (keelatud läbida)
	ületamatu mööbel jms (keelatud läbida)
	trepp koos astmete ja ülesse suunaga korruste vahel
	trepp koos astmete ja ülesse suunaga samal tasandil
	läbi korruse avatud ala (keelatud läbida)
	ületamatu lint (keelatud läbida)
	keeluala (keelatud läbida)
	potitaim
	tugipost

ÜHESUUNALISUS: Ühesuunalistel lõikudel tohib liikuda vaid noolega näidatud suunas, neil lõikudel on olemas ka kohtunikud, kes seda jälgivad.

UKSED: Kõik ukсед mis on kinni nendest läbipääs puudub, kaardil märgitult pakus punase joonega, nendes kohtades on ka kohtunik, kes seda jälgivad.

KITSASKOHAD: Saku Gümnaasiumi üheks osaks on moodulmaja, kus võib vastu jooksul üksteisega koridor kitsaks jääda, üritame kõik ära mahtuda!

LABÜRINT: Igal rajal on ka labürint, mis koosneb madaladest toolidest ja lindist, nende ületamine keelatud, labürinti jälgivad ka kohtunikud.

MUU INFO

Kohapeal on ka töötav kohvik, kust võimalik peale võistlust keha kinnitada.

Nõuded ja osalustingimused võivad muutuda korraldajatest mitte olenevatel põhjustel

NB! Võistlejatel on keelatud kasutada igasuguseid jalanõusid, millel on all naelad või naastud.

Osaleda ei tohi jalanõudega, mis jätavad põrandale tumedat värvi triipe. **Kasutada sisejalanõusid!**

Kõik võistlejad kasutavad rinnanumbreid, haaknõelad tuleb ise kaasa võtta!

Algajatele kohapeal juhendamine.

Võistluse ajal pildistatakse ja filmitakse osalejate sooritusi koos jäädvustatu hilisema avaldamisega. Kui keegi ei soovi enda jäädvustamist, peab ta sellest kohest informeerima jäädvustajat.

Võistluse protokollid on avalikud ja neid võidakse kasutada statistika ja ajaloo talletamiseks. Võistlusele registreerimisel osalejatelt küsitavaid andmeid kasutatakse võistluse korralduslikel eesmärkidel. Tulemused avaldatakse nimeliselt.

Võistluse kohta avaldatakse info veebilehel www.ton.ee ja facebooki üritus Sisesuund 2023 SAKU.

Võistluskeskusest on võimalik osta sularahas mett 1kg 8EUR, mesinik Raul Laas.

OHUKOHAD

Võistlusel osalemine on omal vastutusel. Registreerumisel tuleb kinnitada, et iga võistleja vastutab enda tervisliku seisukorra ja ohutuse eest.

Tähelepanelik tuleb olla treppidel, lisaks sellel on kavas ka labürint, kus on madalad toolid ja lindid, tuleb olla tähelepanek.

Lisaks sellele on Saku Gümnaasiumis moodulmaja, mis ehitatud merekonteineritest ja kus on kitsas, arvestada kaasvõitlejatega. Läbipääs puudub kohtadest kus uks on kinni!

KORRALDAJAD

SK Mercury

Maari Idnurm midnurm@gmail.com

Markus Harald Pais markusharaldpais@gmail.com